

Définition :






Catbuilder est un puissant **progiciel de mise en page**, simple et intuitif, permettant la réalisation totalement **automatisée**, avec une seule source d'information, de vos supports commerciaux :

- **Catalogues généraux**
- **Catalogues spécifiques**
Adaptation aisée par marché (gestion des langues), par gamme de produits, par type de lectorat (gestion du contenu informatif), par saisonnalité, par client ou par prospect ...
- **Tarifs**
Adaptation par marché (gestion des devises), par type de revendeur (gestion des prix, prix liés à la quantité, coefficient de réduction),
- **Fiches produits**
- **Offres et assortiments**

Catbuilder vous offre la possibilité de publier ces supports commerciaux sur différents médias :

- **Papier** (imprimante ou imprimeur via PDF)
- **Pdf interactif** (via module Catpublisher)
- **Web Cd-Rom**
- **Internet**

Avantages :

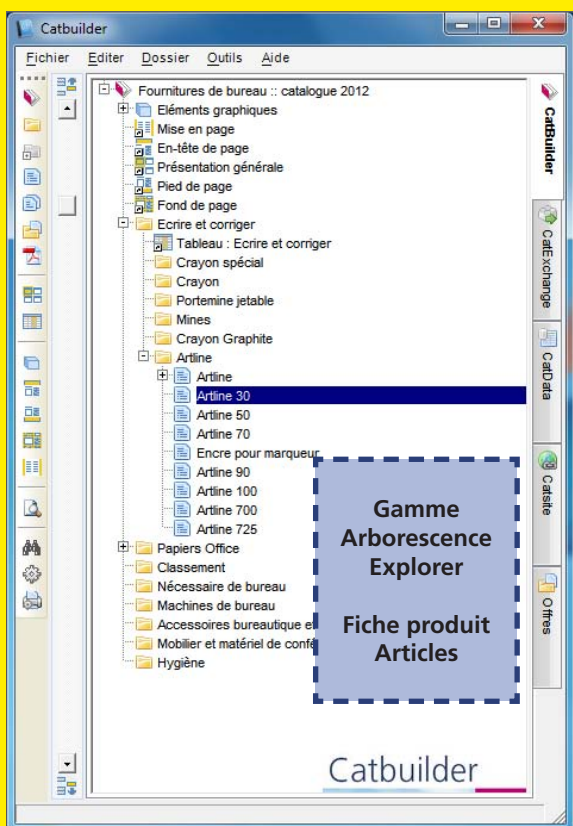
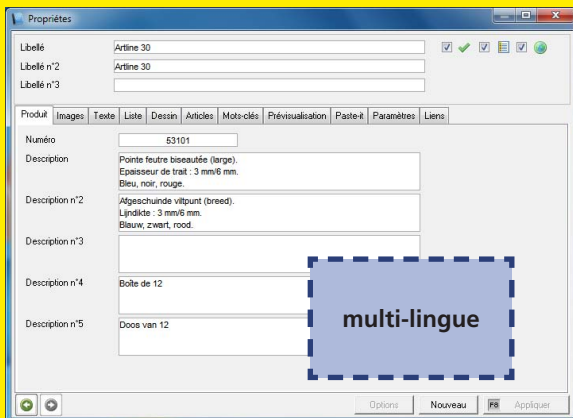
- Important retour sur investissement.
- **Diminution** spectaculaire des **coûts** liés à la réalisation des catalogues. 
- **Suppression** des **coûts** engendrés lors des travaux d'aménagements (frais de recomposition, d'épreuve et de relecture) nécessairement effectués lors des rééditions. Les mises en page sont automatiquement recalculées d'un simple « clic ».
- **Réduction** du **processus de contrôle** des données encodées.
- **Réduction** des **délais** de production des supports commerciaux. 

- Etablissement d'un **lien relationnel** éventuel avec le système informatique central. Cette connexion permet de **recupérer** les données pertinentes nécessaires à l'élaboration des différents supports commerciaux (libellés, caractéristiques, conditionnement ... et les prix). Il en découle une **mise à jour automatique** de toutes les **données** figurant dans le catalogue.
- Impression à la demande (**POD**). Possibilité d'imprimer en interne **un catalogue** pour un client spécifique ou de réaliser des **offres de prix** illustrées. 
- **Maîtrise de l'information** en interne. Les données stratégiques sont gérées en interne par du personnel qui connaît parfaitement la gamme des produits. 

Catbuilder génère
 automatiquement votre
 catalogue papier et
 votre site web



Un catalogue... c'est un ensemble de produits organisés par chapitre dans une arborescence.

Qui sont nos utilisateurs, dans quels secteurs opèrent-ils et quels sont leurs points communs?



Métiers :

- distribution - négoce - grossiste
- fabricant - importateur
- VPC
- tourisme (guides et annuaires)
- édition (catalogue des publications)
- maintenance industrielle
- organisme de formation
- centrale d'achat, comité d'entreprise ...

- horlogerie
- mode, équipements de sport
- matériel médical, équipement de laboratoires
- matériel électronique
- matériaux de construction
- métrologie
- outillage général, machine-outils, outils de coupe
- sanitaire, chauffage

Secteurs :

- alimentation, vins et spiritueux
- aliments et accessoires pour animaux
- articles non-food
- automobile (équipement et accessoires, pièces de carrosserie)
- bicyclettes, cyclomoteurs & scooters
- bricolage, quincaillerie, fixation, boulonnerie, serrurerie
- électricité et éclairage
- équipements de protection, signalisation
- emballages
- fournitures de bureau, consommables, papeterie
- fourniture industrielle, pièces de rechange

Points communs

- gamme élargie et variable
- catalogues volumineux ou ciblés
- catalogues multilingues

WOOD&D S.A.

Voie Maréchal Grouchy 24
 B-1300 Wavre
 Tél +32 10 45 49 02
 Fax +32 10 45 49 19

Champ-Colin 6
 CH-1260 Nyon
 Tél +41 22.369.39.50
 Fax +41 79.213.47.08

pour la France
 +33 (0)6 43 68 13 68

www.woodnd.be
 www.catbuilder.biz

